



acerca de

- Tecido quente, leve e suave.
- Em sherpa: material na moda.
- No label: 100% personalizável à imagem do seu projecto.

100% poliéster reciclado pós-consumo. Material sherpa dupla face com polar interior tom sobre tom. Bolso peito esquerdo e bolso frontal. Detalhe no decote e tapa-costuras. Fecho em ripstop em contraste na cor Wet Sand/Driftwood e tom sobre tom em Black. Fecho em plástico reciclado na frente e bolso no peito, com puxador no material principal e cursor em metal. Punhos e bainha com elástico invisível. Interior do decote em sherpa e presilha para pendurar no meio nas costas.

 480 g/m² 

Tamanhos

 XXS XS S M L XL XXL 3XL

Informações complementares

Logística

País de origem

Código aduaneiro

 1

 10



CN - China



61023090

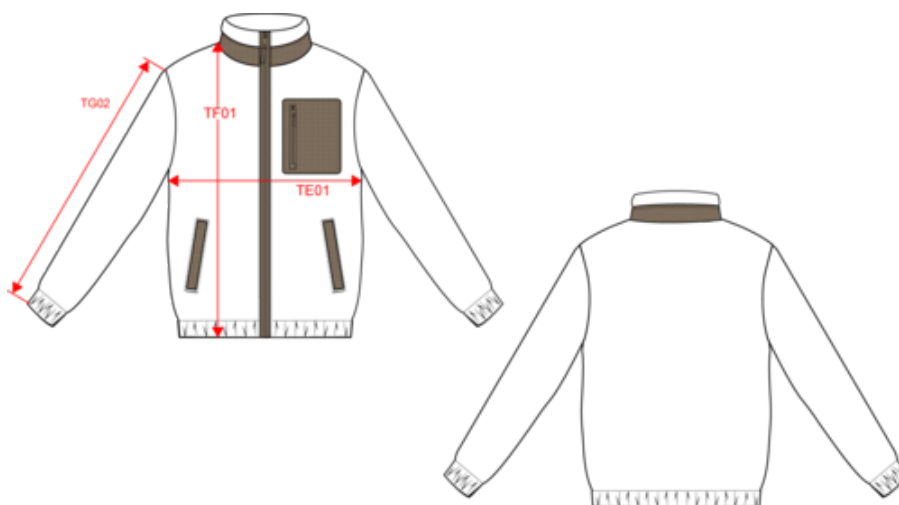
Cores

 Black  Wet Sand / Driftwood

Certificações



Dimensão



Measurements in cm	XXS	XS	S	M	L	XL	XXL	3XL
TE01 - 1/2 chest width at 1.5cm below armhole	47.50	50.50	53.50	56.50	59.50	62.50	65.50	68.50
TF01 - Total height from HSP	66.00	68.00	70.00	72.00	74.00	76.00	78.00	80.00
TG02 - Long sleeve length	64.25	65.25	66.25	67.25	68.25	61.25	62.25	63.25

NS604

Blusão eco-responsável em sherpa unissexo

Informações das cores

Black
 RVB : 35,35,37
 Pantone C : Black
 Pantone TCX : 19-4004TCX

Wet Sand
 RVB : 164,146,128
 Pantone C : 7536C
 Pantone TCX : 17-1312TCX

Driftwood
 RVB : 132,115,97
 Pantone C : 7531C
 Pantone TCX : 17-1118TCX

Logística



1



10

Sizes	Width (cm)	Height (cm)	Length (cm)	Net weight (kg)	Gross weight (kg)	Pieces/Box	Pieces/Bundle
XXS	40.00000	50.00000	60.00000	7.00000	8.00000	10	0
XS	40.00000	50.00000	60.00000	7.50000	8.50000	10	0
S	40.00000	50.00000	60.00000	8.00000	9.00000	10	0
M	40.00000	50.00000	60.00000	8.50000	9.50000	10	0
L	40.00000	50.00000	60.00000	9.00000	10.00000	10	0
XL	40.00000	50.00000	60.00000	9.50000	10.50000	10	0
XXL	40.00000	50.00000	60.00000	10.00000	11.00000	10	0
3XL	40.00000	50.00000	60.00000	10.50000	11.50000	10	0