



### A propos

- Tissu chaud, léger et doux.
- En sherpa : matière tendance.
- No label : 100 % personnalisable à votre projet.

100% polyester recyclé. Matière sherpa double face avec polaire intérieure ton sur ton. Poche poitrine côté cœur et poche passepoilée devant. Empiècement de col et patte de propreté. Zip en matière ripstop contrasté sur la couleur Wet Sand/Driftwood et ton sur ton sur Black. Zip en plastique recyclé milieu devant et poche poitrine, avec tirette en matière principale et curseur en métal. Patte de finition intérieure milieu devant. Bas de manches et de vêtement avec élastique invisible. Intérieur de col en matière sherpa et bride de suspension milieu dos.



### Tailles



### Informations Complémentaires

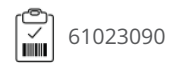
#### Logistique



#### Pays d'origine



#### Code douanier



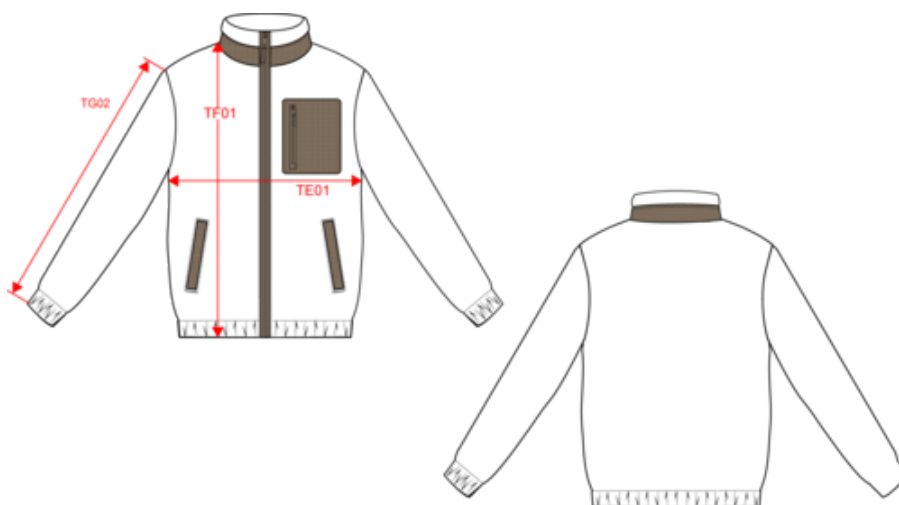
### Couleurs



### Certifications



Dimensions (cm)





Mesures en cm	XXS	XS	S	M	L	XL	XXL	3XL
TE01 - 1/2 largeur poitrine à 1.5cm de l'emmanchure	47.50	50.50	53.50	56.50	59.50	62.50	65.50	68.50
TF01 - Hauteur totale de l'HSP	66.00	68.00	70.00	72.00	74.00	76.00	78.00	80.00
TG02 - Longueur manche longue	61.25	62.25	63.25	64.25	65.25	66.25	67.25	68.25

# NS604

## Veste écoresponsable en sherpa unisexe

### Informations Couleurs

 **Black**  
 RVB : 35,35,37  
 Pantone C : Black  
 Pantone TCX : 19-4004TCX

 **Wet Sand**  
 RVB : 164,146,128  
 Pantone C : 7536C  
 Pantone TCX : 17-1312TCX

**Driftwood**  
 RVB : 132,115,97  
 Pantone C : 7531C  
 Pantone TCX : 17-1118TCX

### Logistique



Sizes	Width (cm)	Height (cm)	Length (cm)	Net weight (kg)	Gross weight (kg)	Pieces/Box	Pieces/Bundle
XXS	40.00000	55.00000	60.00000	7.00000	8.00000	10	1
XS	40.00000	55.00000	60.00000	7.50000	8.50000	10	1
S	40.00000	55.00000	60.00000	8.00000	9.00000	10	1
M	40.00000	55.00000	60.00000	8.50000	9.50000	10	1
L	40.00000	55.00000	60.00000	9.00000	10.00000	10	1
XL	40.00000	55.00000	60.00000	9.50000	10.50000	10	1
XXL	40.00000	55.00000	60.00000	10.00000	11.00000	10	1
3XL	40.00000	55.00000	60.00000	10.50000	11.50000	10	1