

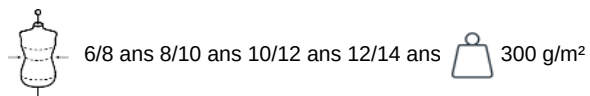
KARIBAN

K701

Calças de criança

- Peça essencial do jogging, reinterpretada num tecido suave e confortável.
- Confeção em algodão penteado para que a peça seja flexível e agradável de usar.
- Look casual e descontraído. Coleção Lounge.

80% Algodão penteado/20% Poliéster. Interior cardado. 2 bolsos laterais. 1 bolso traseiro. Acabamento da perna em malha rib. Cintura elástica.



Informações complementares

Logística



1



20



PK - Paquistão
BD - Bangladesh

País de origem

Código aduaneiro



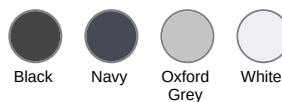
61046200



Também existe em versão



K700

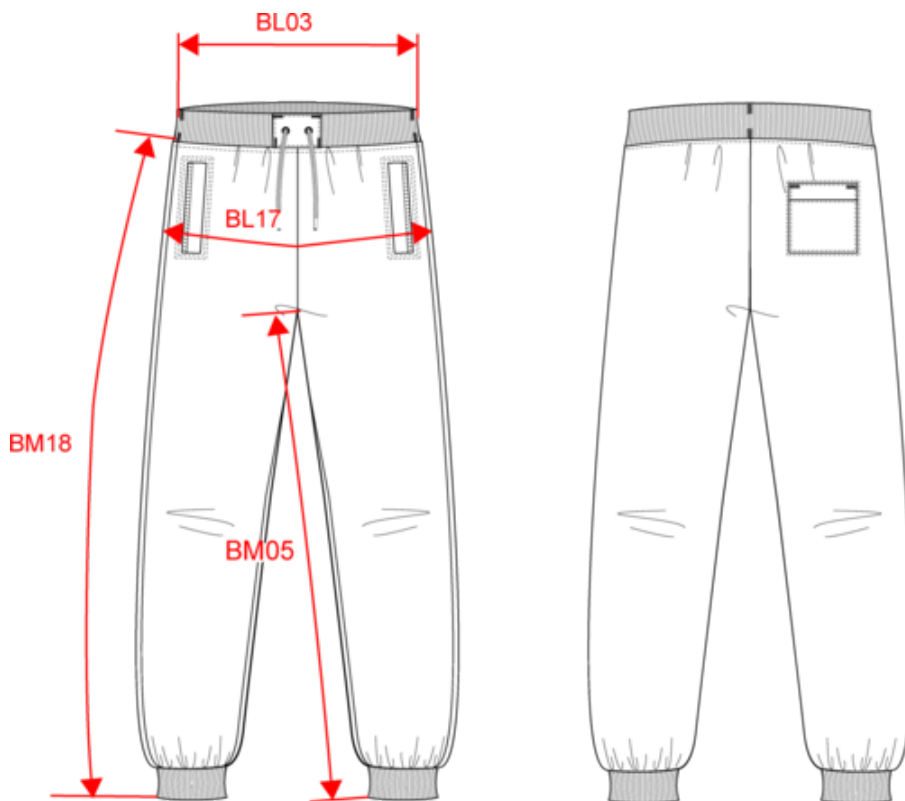


KARIBAN

K701

Calças de criança

Dimensão



Measurements in cm	6/8 ans	8/10 ans	10/12 ans	12/14 ans
BL03 - 1/2 elasticated waist width relaxed (front over back)	28.00	30.00	32.00	34.00
BL17 - 1/2 hip width (measured parallel to waistband)	37.00	39.00	41.00	43.00
BM05 - Inseam length	60.50	66.50	72.50	78.50
BM17 - Side length (waistband excluded)	74.50	81.50	88.50	95.50

KARIBAN

K701

Calças de criança

Informações das cores



Black

RVB : 35,35,37
Pantone C : Black
Pantone TCX : 19-4004TCX



Navy

RVB : 41,46,56
Pantone C : 433C
Pantone TCX : 19-4012TCX



Oxford Grey

RVB :
Pantone C : Based on Cool gray 7C
Pantone TCX : Based on 16-3850TCX



White

RVB : 236,236,252
Pantone C : White
Pantone TCX : 11-0601TCX

Logística



1



20

Sizes	Width (cm)	Height (cm)	Length (cm)	Net weight (kg)	Gross weight (kg)	Pieces/Box	Pieces/Bundle
6/8 ans	40.00	24.00	60.00	0.00000	0.00000	20	0
8/10 ans	40.00	24.00	60.00	0.00000	0.00000	20	0
10/12 ans	40.00	26.00	60.00	0.00000	0.00000	20	0
12/14 ans	40.00	26.00	60.00	0.00000	0.00000	20	0