

WK742

Calças de trabalho bicolores de homem

- Confortável, robusta e fashion.
- Práticas, possuem vários bolsos diferentes para um espaço grande de arrumação.
- Reforços em Cordura® nos joelhos.

65% poliéster/35% algodão. Lavagem a 60 °C. Corte direito. 2 bolsos frontais (forro no tecido principal), dos quais 1 com um pequeno bolso interior que fecha com pala em contraste (excepto na cor Noir). 2 bolsos cargo com fole e pala em contraste (excepto na cor Noir) com velcro, dos quais 1 possui 2 compartimentos e encaixes para ferramentas. 2 bolsos traseiros com pala e velcro, 1 porta-martelo do lado esquerdo. 2 bolsos joelheiras Cordura® em contraste (cor Noir para todas as cores) com velcro e pala no interior para segurar e adaptar a joelheira. Cintura com presilhas. Argola em plástico presa na cintura na frente do lado esquerdo. Fecho e botão (botão metálico revestido com plástico). Pesponto duplo nas costuras laterais, costura tripla na traseira e na frente. Joelheiras não incluídas. Pesponto entrepernas. Entrepernas 80 e bainha com 5 cm. Etiqueta de marca amovível.



36 PT (36 FR) 38 PT (38 FR) 40 PT (40 FR) 42 PT (42 FR)
44 PT (44 FR) 46 PT (46 FR) 48 PT (48 FR) 50 PT (50 FR)
52 PT (52 FR) 54 PT (54 FR) 56 PT (56 FR) 58 PT (58 FR)

 245 g/m²



Informações complementares

Logística



1



15



PK - Paquistão

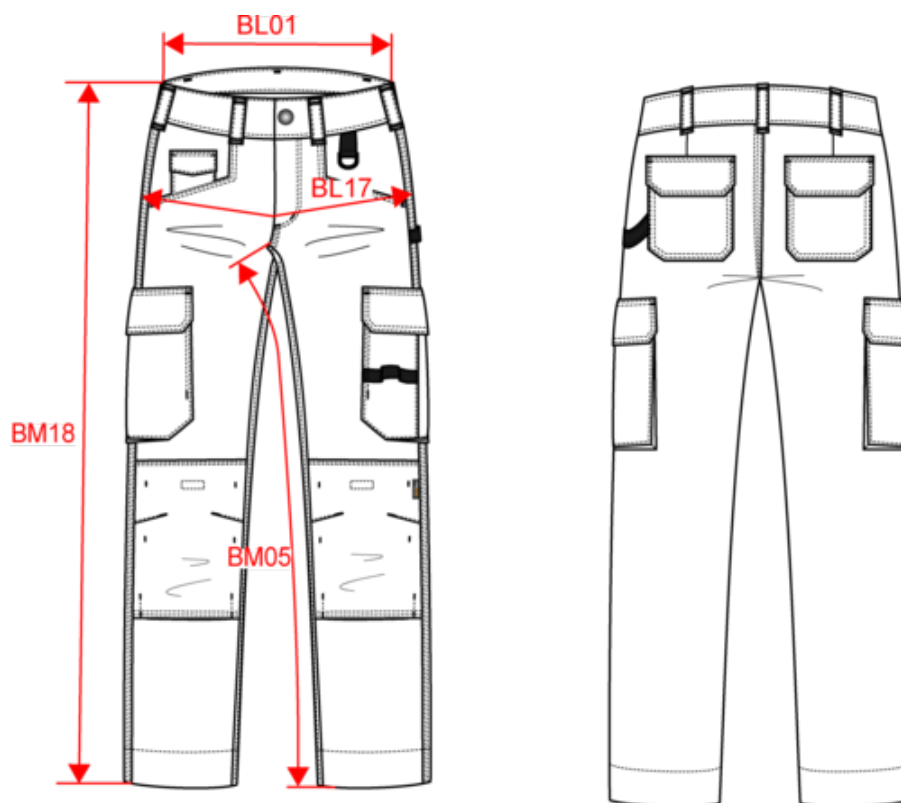
Código aduaneiro



62034311

Calças de trabalho bicolores de homem

Dimensão



Measurements in cm	36 FR	38 FR	40 FR	42 FR	44 FR	46 FR	48 FR	50 FR	52 FR	54 FR	56 FR	58 FR
BL01 - 1/2 waist width (buttoned up and front band over back band)	40.00	42.00	44.00	46.00	48.00	50.50	53.00	55.50	58.00	60.50	63.00	65.50
BL17 - 1/2 hip width (measured parallel to waistband)	49.00	51.00	53.00	55.00	57.00	59.00	61.00	63.00	65.00	67.00	69.00	71.00
BM05 - Inseam length	80.00	80.00	80.00	80.00	80.00	80.00	80.00	80.00	80.00	80.00	80.00	80.00
BM18 - Side length (waistband included)	106.00	106.50	107.00	107.50	108.00	108.50	109.00	109.50	110.00	110.50	111.00	111.50



WK742

Calças de trabalho bicolores de homem

Informações das cores



Black
RVB : 35,35,37
Pantone C : Black
Pantone TCX :
19-4004TCX



Camel
RVB : 152,125,96
Pantone C : 874C
Pantone TCX :
17-1038TCX

Black

RVB : 35,35,37
Pantone C : Black
Pantone TCX :
19-4004TCX



Navy
RVB : 41,46,56
Pantone C : 433C
Pantone TCX :
19-4012TCX

Black

RVB : 35,35,37
Pantone C : Black
Pantone TCX :
19-4004TCX



Silver
RVB : 126,128,128
Pantone C : 877C
Pantone TCX :
17-00000TCX

Black

RVB : 35,35,37
Pantone C : Black
Pantone TCX :
19-4004TCX

Logística



1



15

Sizes	Width (cm)	Height (cm)	Length (cm)	Net weight (kg)	Gross weight (kg)	Pieces/Box	Pieces/Bundle
36 FR	40.00000	20.00000	60.00000	9.56000	10.70000	15	0
38 FR	40.00000	20.00000	60.00000	9.86000	11.00000	15	0
40 FR	40.00000	20.00000	60.00000	10.96000	12.10000	15	0
42 FR	40.00000	20.00000	60.00000	11.06000	12.20000	15	0
44 FR	40.00000	20.00000	60.00000	11.16000	12.30000	15	0
46 FR	40.00000	20.00000	60.00000	11.16000	12.30000	15	0
48 FR	40.00000	20.00000	60.00000	11.46000	12.60000	15	0
50 FR	40.00000	20.00000	60.00000	11.72000	12.86000	15	0
52 FR	40.00000	20.00000	60.00000	12.02000	13.60000	15	0
54 FR	40.00000	20.00000	60.00000	12.32000	13.46000	15	0
56 FR	40.00000	20.00000	60.00000	12.52000	13.66000	15	0
58 FR	40.00000	20.00000	60.00000	12.94000	14.08000	15	0