



POPELINA LAVADA 110

Corte recto

Mangas largas

Puños rectos con 1 botón

Abertura con tapeta en punta y botón

Tapeta de 7 botones

Tapeta para ajustar la longitud de las mangas

2 bolsillos de pecho con solapa y botón

Cuidado



Composition

100% algodón

Colores disponibles



Blanco



Castaño

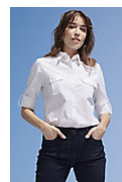


Azul oscuro

Un producto comprometido



Productos relacionados



SOL'S BURMA WOMEN
02764

Tallas disponibles



Tallas	S	M	L	XL	XXL	3XL
A/B	77/53	78/55	78/57	79/59	79/61	80/63



Tallas	S	M	L	XL	XXL	3XL
cm	37-38	39-40	41-42	43-44	45-46	47-48

Empaque

Tamaño de la caja : 57 x 38 x 30 cm

Peso por caja : 7.00 kg



Personalización

- **Bordado** : Esta técnica se utiliza generalmente para la personalización con el objetivo de obtener un acabado de alta calidad. Esta técnica es la más resistente al lavado y al uso. El bordado puede aplicarse directamente al producto o mediante parches bordados. Puede hacerse con efectos de grosor (con espuma) o mediante parches que luego se pegarán al producto final, permitiendo variaciones en los materiales.
- **Flexionar** : Es la técnica de marcado recomendada para las series pequeñas y medianas. Hay varios aspectos: liso, aterciopelado, fluorescente, con purpurina, dorado y plateado. Se trata de vinilos para planchar que se cortan y pegan mediante prensado en caliente. Se adaptan muy bien a una amplia gama de sustratos y materiales.
- **Digital** : El método de impresión que no conoce límites: precisión, efectos de color, número de colores... Esta técnica puede utilizarse para marcar todo tipo de cantidades de productos y es especialmente adecuada para los materiales a base de algodón.
- **Serigrafía** : La técnica más utilizada. Consiste, por el método del estencil, en depositar la tinta directamente sobre el producto. Hay tantas pantallas y pasajes como colores en el motivo a reproducir y se pueden conseguir todos los colores. Esta técnica permite producir cantidades muy grandes. Permite el uso de tintas con diversos efectos para obtener rendimientos muy diferentes y se adapta a casi todos los soportes textiles. El marcado de sustratos de color requiere una capa inferior opacificante llamada « blanco de fondo ».
- **Transfert** : La técnica adecuada para todos los materiales. Se recomienda para el equipaje, las prendas pesadas y las superficies de difícil acceso. Consiste en transferir el marcado de un soporte de papel a la prenda mediante pegado en caliente. El marcado por encolado aporta rigidez a los soportes ligeros a nivel de la zona de marcado, sin embargo, el producto conserva todas sus cualidades de confort.