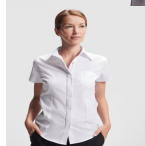
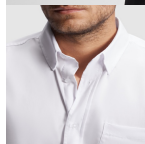


AIFOS CM5503



Duo Concept
CM5061



DESCRIPCIÓN

Camisa de manga corta de hombre. · Cuello clásico almidonado de 1 botón. · Bolsillo frontal izquierdo. · Tapeta con 7 botones a tono. · Bajo con forma. · Cuidado fácil.

COMPOSICIÓN

65% poliéster / 35% algodón, popelín, 130 g/m².

OBSERVACIONES

*Disponible mujer.

TALLAS

Adultos:: S · M · L · XL · 2XL · 3XL / :

ESQUEMA



CANTIDADES

	Caja	Pack
Adultos:	36 ud.	1 ud.

COLORES



REPROCESOS DISPONIBLES



Transfer



Manipulado

TALLAS

Adultos:	S	M	L	XL	2XL	3XL
ANCHO (A)	54cm	57cm	59cm	61.5cm	64cm	67cm
LARGO (B)	75cm	76cm	78cm	80cm	82cm	83cm

*[Medidas desde el contorno 1cm por debajo de las mangas / Medidas desde el punto más alto del hombro hasta el final de la prenda]