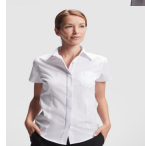
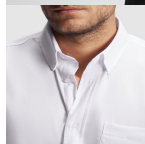


AIFOS CM5503



Duo Concept
CM5061



CARACTÉRISTIQUES

Chemise à manches courtes et col classique amidonné avec un bouton. · Poche avant gauche. · Patte de boutonnage à 7 boutons et ourlet profilé assortis. · Entretien facile.

COMPOSITION

65% polyester / 35% coton popeline, 130 gr/m².

OBSERVATIONS

*Disponible en coupe femme.

TAILLES

Adultes:: S · M · L · XL · XXL · XXXL / :

SCHÉMA



QUANTITÉS

	Carton	Bliстер
Adultes:	36 ud.	1 ud.

COULEURS



TAILLES

Adultes:	S	M	L	XL	XXL	XXXL
WIDTH (A)	54cm	57cm	59cm	61.5cm	64cm	67cm
LONG (B)	75cm	76cm	78cm	80cm	82cm	83cm

*[Mesures du contour 1cm au dessous des manches / Mesures depuis le point le plus haut de l'épaule jusqu'au bas du vêtement]

PERSONNALISATIONS DISPONIBLES



Transfert



Manipulé

