

KARIBAN

K4038

Sweat-shirt col rond enfant

- Fabriqué au Portugal : confection de qualité européenne.
- Confection 3 fils LSF (Low Shrinkage Fleece) : surface extérieure 100% coton.
- Traitement antiboulochage.

80% coton / 20% polyester. Coton peigné. Tissu molleton gratté 3 fils LSF (Low Shrinkage Fleece) avec traitement antiboulochage. Fabriqué au Portugal. Coupe ajustée. Col, bas de manches et de vêtement en bord-côte 1x1. Finition double surpiqûres sur épaules, emmanchures, bas de manches et de vêtement. Bande de propreté en jersey ton sur ton en finition intérieur de col. Demi lune au dos. Etiquette pour mentionner le prénom à intérieur du vêtement. Pas d'étiquette de marque au col, uniquement une puce de taille pour faciliter la personnalisation.

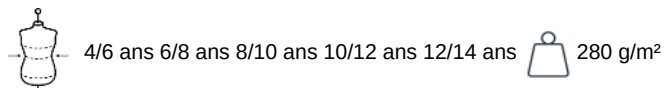


Tableau équivalence des tailles par pays en dernière page.

Certifications

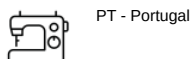


Informations Complémentaires

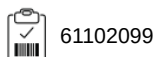
Logistique



Pays d'origine



Code douanier



Existe aussi en version



K4035

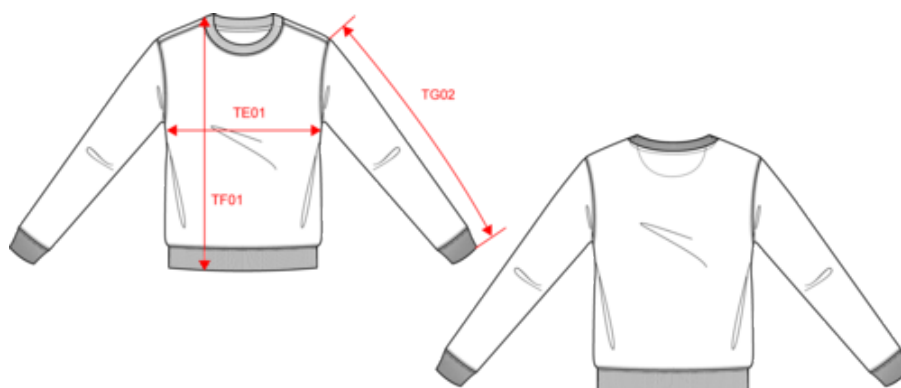


KARIBAN

K4038

Sweat-shirt col rond enfant

Dimensions (cm)



Mesures en cm	4/6 ans	6/8 ans	8/10 ans	10/12 ans	12/14 ans
TE01 - 1/2 largeur poitrine à 1.5cm de l'emmanchure	36.70	38.40	41.00	44.50	48.00
TF01 - Hauteur totale de l'HSP	45.90	50.70	55.50	60.30	65.10
TG02 - Longueur manche longue	40.50	45.00	49.50	54.50	59.50

