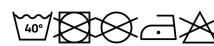


**NEBRASKA WOMAN SS6437**



**CARACTÉRISTIQUES**

Softshell 2 couches. 1.- Fermeture éclair ton sur ton avec protection menton et curseur. 2.- Doublure intérieure en polaire. 3.- Poche extérieure sur poitrine côté droit avec zip et curseur ton sur ton. 4.- Deux poches extérieures avec zip et curseur ton sur ton. 5.- Cordon de serrage poignets avec velcro. 6.- Ceinture avec cordon élastiques et embouts. Coupe ajustée pour femme.

**COMPOSITION**

Deux couches. Extérieur: 92% polyester / 8% élasthanne. Intérieur 100% polyester micropolaire extra-chaud. 300 g/m².

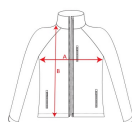
**OBSERVATIONS**

\* Résistant à l'eau. \*Modèle coupe-vent. \*Duo Concept. \* N'oubliez pas les limites de ce type de tissu et la nécessité d'utiliser des encres anti-sublimation lors du marquage.

**TAILLES**

Adultes:: S · M · L · XL · XXL · XXXL / :

**SCHÉMA**



**QUANTITÉS**

Carton	Blister
15 ud.	1 ud.

**Adultes:**



**COULEURS**



**TAILLES**

Adultes:	S	M	L	XL	XXL	XXXL
WIDTH (A)	48cm	50cm	53cm	55cm	58cm	60cm
LONG (B)	64cm	66cm	68cm	69cm	70cm	72cm

\*[Mesures du contour 1cm au dessous des manches / Mesures depuis le point le plus haut de l'épaule jusqu'au bas du vêtement]

**PERSONNALISATIONS DISPONIBLES**



**CERTIFICATS**



www.oeko-tex.com

