

**NEBRASKA WOMAN SS6437**

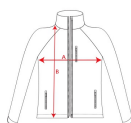


Polo de manga comprida em padrão vigoré, com lapela sobreposta de 2 botões no mesmo tom. Gola e punhos com detalhe em cor sólida. Tapa costuras reforçado no interior da gola. Aberturas laterais com cinta decorativa a contrastar. O molde das costas é ligeiramente mais comprido que o dianteiro.

Duas camadas. Exterior: 92% poliéster / 8% elastano. Interior: 100% poliéster micro-polar extra-quente. 300 g/m².

\*Resistente à água. \*Tecido à prova de vento. \*Conceito duplo. \*Atenção às limitações deste tipo de tecido e à necessidade de protegê-lo de migrações das tintas do desenho, ao efectuar personalizações ou estampagens sobre o mesmo.

:: S · M · L · XL · 2XL · 3XL / :



:	15	1	



:	S	M	L	XL	2XL	3XL
(A)	48cm	50cm	53cm	55cm	58cm	60cm
(B)	64cm	66cm	68cm	69cm	70cm	72cm

**CERTIFICATES**



www.oeko-tex.com