

SP603

Veste sans manches en sherpa homme

- No label : 100% personnalisable à votre marque.
- Sherpa doux et chaud, pour un look confortable.
- Finition soignés aux emmanchures et bas de vêtement.

100% polyester. Coupe standard. Matière en sherpa avec doublure principale en jersey. Col montant doublé en matière principale. Finition intérieur col avec bande de propreté en chevron ton sur ton. Zip en plastique avec curseur en métal ton sur ton. Deux poches passepoilées devant. Finition en biais ton sur ton aux emmanchures et bas de vêtement. Zip de personnalisation intérieur en bas de vêtement.



S M L XL XXL 3XL 340 g/m²



Tableau équivalence des tailles par pays en dernière page.

Certifications

Informations Complémentaires

Logistique



1



10



Pays d'origine

CN - Chine

Code douanier



61103099



Black



Forest
Khaki



Wet
Sand



Existe aussi en version



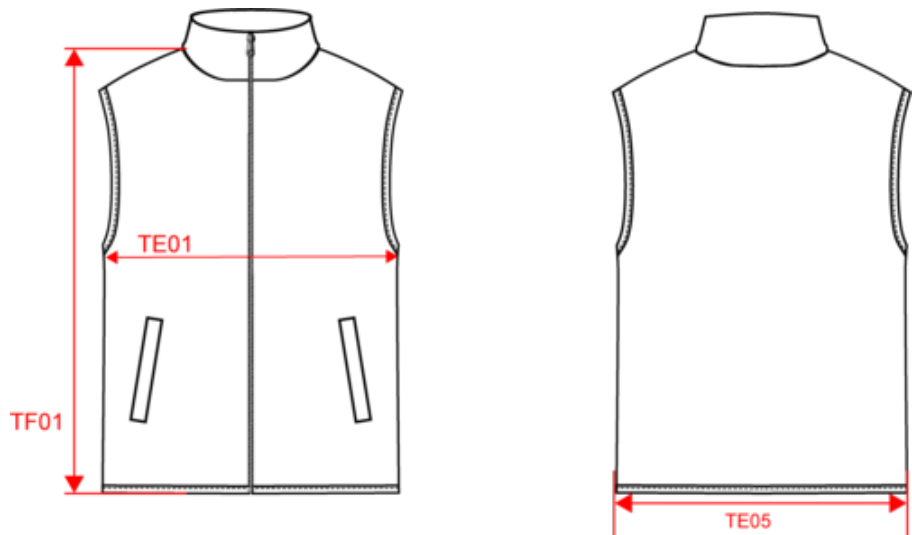
SP604



SP603

Veste sans manches en sherpa homme

Dimensions (cm)



Mesures en cm	S	M	L	XL	XXL	3XL
TE01 - 1/2 largeur poitrine à 1.5cm de l'emmanchure	52.00	55.00	58.00	61.00	64.00	67.00
TF01 - Hauteur totale de l'HSP	66.00	68.00	70.00	72.00	74.00	76.00



SP603

Veste sans manches en sherpa homme

Informations Couleurs



Black
RVB : 35,35,37
Pantone C : Black
Pantone TCX : 19-4004TCX



Forest Khaki
RVB : 68,68,57
Pantone C :
Pantone TCX :



Wet Sand
RVB : 164,146,128
Pantone C : 7536C
Pantone TCX : 17-1312TCX

Logistique  1  10

Sizes	Width (cm)	Height (cm)	Length (cm)	Net weight (kg)	Gross weight (kg)	Pieces/Box	Pieces/Bundle
S	40.00	30.00	60.00	4.32	5.52	10	1
M	40.00	30.00	60.00	4.62	5.82	10	1
L	40.00	30.00	60.00	4.92	6.12	10	1
XL	40.00	33.00	60.00	5.22	6.42	10	1
XXL	40.00	33.00	60.00	5.52	6.72	10	1
3XL	40.00	33.00	60.00	5.82	7.02	10	1