

SP603

Colete em sherpa de homem

- No label: 100% personalizável à sua marca.
- Sherpa suave e quente para um look confortável.
- Cavas e bainha com acabamento elegante.

100% poliéster. Corte regular. Material em sherpa com forro principal em jersey. Gola subida forrada no material principal. Tapa-costuras no acabamento interior da gola em chevron tom sobre tom. Fecho de plástico com cursor em metal tom sobre tom. Dois bolsos frontais. Acabamento em viés tom sobre tom nas cavas e bainha. Fecho de acesso para personalização na parte inferior da peça.



S M L XL XXL 3XL



340 g/m²

Certificações

Informações complementares

Logística



1



10

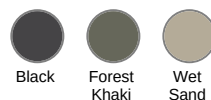


CN - China

Código aduaneiro



61103099



Black

Forest
Khaki

Wet
Sand

Também existe em versão



SP604

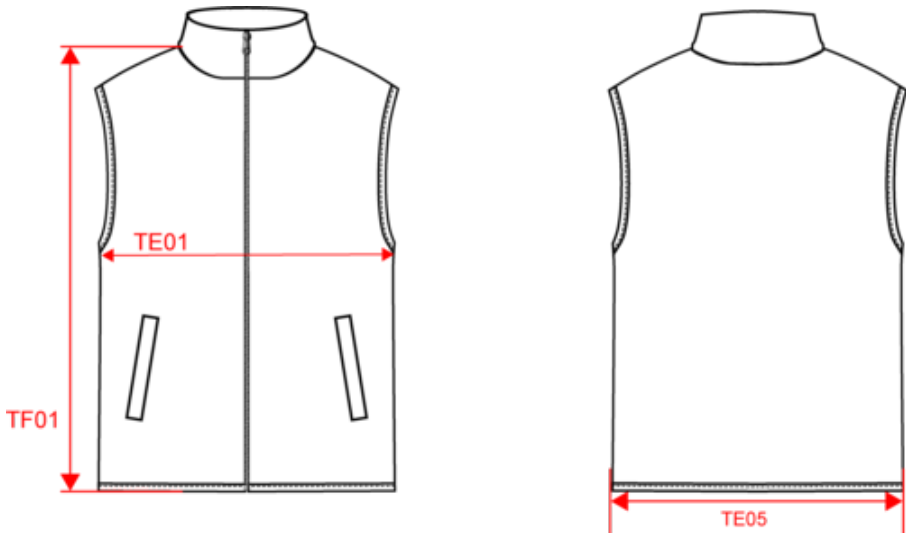




SP603

Colete em sherpa de homem

Dimensão



| Measurements in cm | S | M | L | XL | XXL | 3XL |
|---|-------|-------|-------|-------|-------|-------|
| TE01 - 1/2 chest width at 1.5cm below armhole | 52.00 | 55.00 | 58.00 | 61.00 | 64.00 | 67.00 |
| TF01 - Total height from HSP | 66.00 | 68.00 | 70.00 | 72.00 | 74.00 | 76.00 |



SP603

Colete em sherpa de homem

Informações das cores





Black
RVB : 35,35,37
Pantone C : Black
Pantone TCX : 19-4004TCX



Forest Khaki
RVB : 68,68,57
Pantone C :
Pantone TCX :



Wet Sand
RVB : 164,146,128
Pantone C : 7536C
Pantone TCX : 17-1312TCX

Logística  1  10

| Sizes | Width (cm) | Height (cm) | Length (cm) | Net weight (kg) | Gross weight (kg) | Pieces/Box | Pieces/Bundle |
|-------|------------|-------------|-------------|-----------------|-------------------|------------|---------------|
| S | 40.00 | 30.00 | 60.00 | 4.32 | 5.52 | 10 | 1 |
| M | 40.00 | 30.00 | 60.00 | 4.62 | 5.82 | 10 | 1 |
| L | 40.00 | 30.00 | 60.00 | 4.92 | 6.12 | 10 | 1 |
| XL | 40.00 | 33.00 | 60.00 | 5.22 | 6.42 | 10 | 1 |
| XXL | 40.00 | 33.00 | 60.00 | 5.52 | 6.72 | 10 | 1 |
| 3XL | 40.00 | 33.00 | 60.00 | 5.82 | 7.02 | 10 | 1 |