

SP604

Veste sans manches en sherpa femme

- No label : 100% personnalisable.
- Coupe oversize confortable et tendance.
- Boutons pressions discrets pour un style minimaliste.

100% polyester. Coupe oversize. Matière en sherpa avec doublure principale en jersey. Fermeture par boutons pressions ton sur ton. Deux poches passepoilées devant. Finition en biais ton sur ton à l'encolure, aux emmanchures, au milieu devant et en bas de vêtement. Zip de personnalisation intérieur en bas de vêtement.



Tableau équivalence des tailles par pays en dernière page.

Certifications

Informations Complémentaires

Logistique



1



10

Pays d'origine



CN - Chine

Code douanier



61103099



Black



Forest
Khaki



Wet
Sand

Existe aussi en version



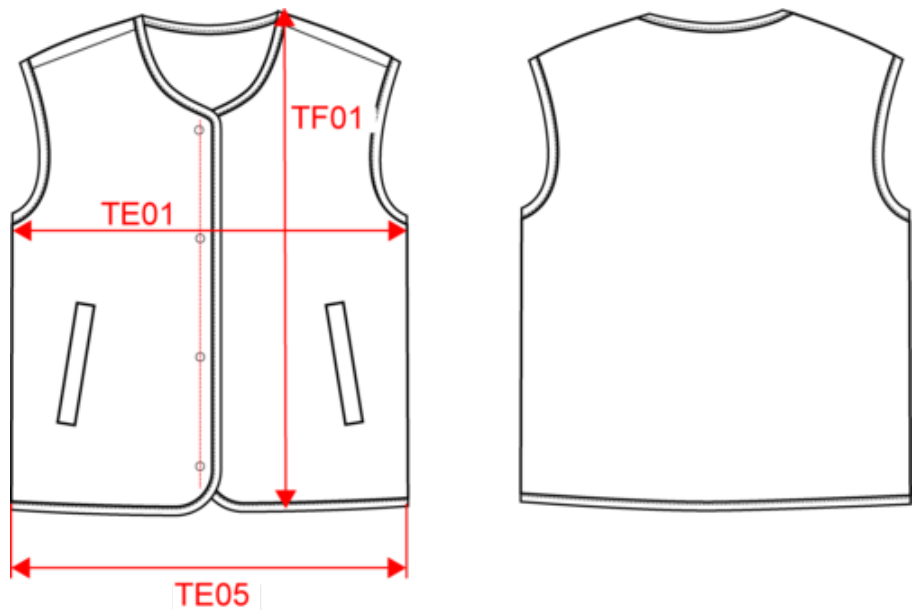
SP603



SP604

Veste sans manches en sherpa femme

Dimensions (cm)



Mesures en cm	XS	S	M	L	XL
TE01 - 1/2 largeur poitrine à 1.5cm de l'emmanchure	58.00	61.00	64.00	67.00	70.00
TE05 - 1/2 largeur bas (mesuré droit)	50.00	53.00	56.00	59.00	62.00
TF01 - Hauteur totale de l'HSP	58.00	60.00	62.00	64.00	66.00



SP604

Veste sans manches en sherpa femme

Informations Couleurs



Black
RVB : 35,35,37
Pantone C : Black
Pantone TCX : 19-4004TCX



Forest Khaki
RVB : 68,68,57
Pantone C :
Pantone TCX :



Wet Sand
RVB : 164,146,128
Pantone C : 7536C
Pantone TCX : 17-1312TCX

Logistique  1  10

Sizes	Width (cm)	Height (cm)	Length (cm)	Net weight (kg)	Gross weight (kg)	Pieces/Box	Pieces/Bundle
XS	40.00	30.00	60.00	4.1	5.3	10	1
S	40.00	30.00	60.00	4.4	5.6	10	1
M	40.00	30.00	60.00	4.7	5.9	10	1
L	40.00	33.00	60.00	5	6.2	10	1
XL	40.00	33.00	60.00	5.3	6.5	10	1