

SP604

## Colete em sherpa de senhora

- No label: 100% personalizável.
- Corte oversize confortável e moderno.
- Molas de pressão discretas para um estilo minimalista.

100% poliéster. Corte oversize. Material em sherpa com forro principal em jersey. Fecho com molas de pressão tom sobre tom. Dois bolsos frontais. Acabamento em viés tom sobre tom na gola, cavas, frente e bainha. Fecho de acesso para personalização na parte inferior da peça.



### Certificações

### Informações complementares

#### Logística



#### País de origem



CN - China

#### Código aduaneiro

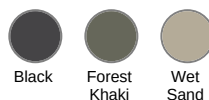


61103099

### Também existe em versão



SP603



Black

Forest  
Khaki

Wet  
Sand

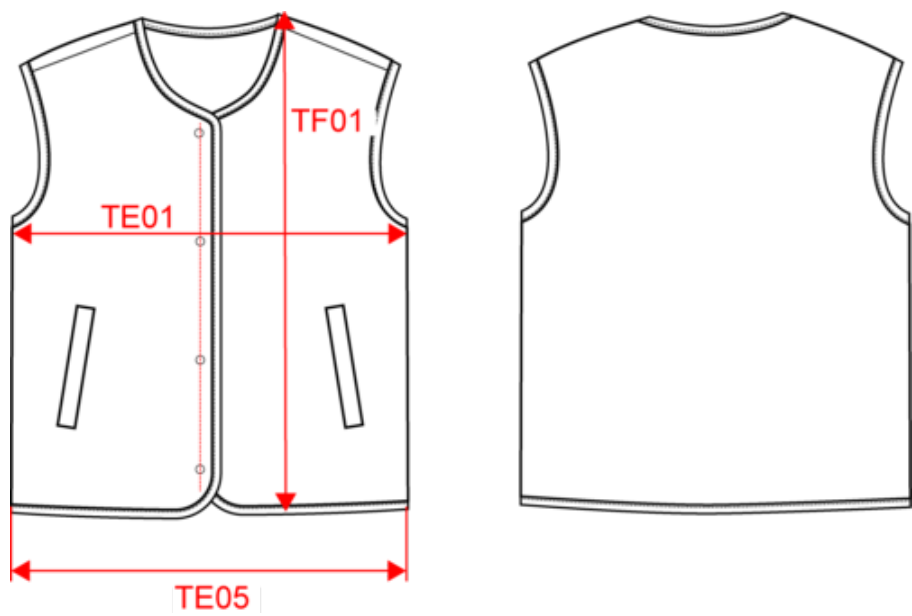




SP604

Colete em sherpa de senhora

Dimensão



Measurements in cm	XS	S	M	L	XL
TE01 - 1/2 chest width at 1.5cm below armhole	58.00	61.00	64.00	67.00	70.00
TE05 - 1/2 bottom width (staight measured)	50.00	53.00	56.00	59.00	62.00
TF01 - Total height from HSP	58.00	60.00	62.00	64.00	66.00



SP604

Colete em sherpa de senhora

Informações das cores




**Black**  
RVB : 35,35,37  
Pantone C : Black  
Pantone TCX : 19-4004TCX



**Forest Khaki**  
RVB : 68,68,57  
Pantone C :  
Pantone TCX :



**Wet Sand**  
RVB : 164,146,128  
Pantone C : 7536C  
Pantone TCX : 17-1312TCX

Logística  1  10

Sizes	Width (cm)	Height (cm)	Length (cm)	Net weight (kg)	Gross weight (kg)	Pieces/Box	Pieces/Bundle
XS	40.00	30.00	60.00	4.1	5.3	10	1
S	40.00	30.00	60.00	4.4	5.6	10	1
M	40.00	30.00	60.00	4.7	5.9	10	1
L	40.00	33.00	60.00	5	6.2	10	1
XL	40.00	33.00	60.00	5.3	6.5	10	1