

MONTREAL PO6629



CARACTÉRISTIQUES

Polo manches courtes avec col et bord de manche en côte 1x1. Patte de boutonnage 3 boutons ton sur ton avec intérieur assorti aux liserés du col et bords de manches. Bande de propreté à l'encolure, bas avec ouvertures latérales.

COMPOSITION

100% coton peigné, maille piquée, 230 g/m².

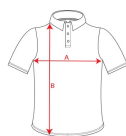
OBSERVATIONS

*Étiquette détachable.

TAILLES

Adultes: S · M · L · XL · XXL / :

SCHÉMA



QUANTITÉS

	Carton	Blister
Adultes:	50 ud.	1 ud.



COULEURS



TAILLES

Adultes:	S	M	L	XL	XXL
WIDTH (A)	50cm	53cm	56cm	60cm	64cm
LONG (B)	69cm	71cm	73cm	75cm	77cm

*[Mesures du contour 1cm au dessous des manches / Mesures depuis le point le plus haut de l'épaule jusqu'au bas du vêtement]

PERSONNALISATIONS DISPONIBLES



Transfert



Manipulé

CERTIFICATS



www.oeko-tex.com

