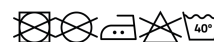
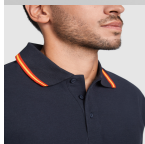


NATION PO6640



CARACTÉRISTIQUES

Polo manches courtes, col et bord de manches en jacquard avec patte de boutonage 3 boutons. Bande de propreté à l'encolure. Détail drapeau brodé dans le dos.

COMPOSITION

60% coton / 40% polyester, maille piquée. Blanc: 210 g/m². Couleur: 190 g/m².

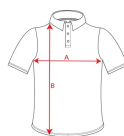
OBSERVATIONS

*Poche optionnelle. *Étiquette détachable. *Traitement ANTI-BOULOUCHE.

TAILLES

Adultes:: S · M · L · XL · XXL / :

SCHÉMA



QUANTITÉS

	Carton	Blister
Adultes:	50 ud.	1 ud.

COULEURS



PERSONNALISATIONS DISPONIBLES



Transfert



Manipulé

TAILLES

Adultes:	S	M	L	XL	XXL
WIDTH (A)	50cm	53cm	56cm	59cm	62cm
LONG (B)	69cm	71cm	73cm	75cm	77cm

*[Mesures du contour 1cm au dessous des manches / Mesures depuis le point le plus haut de l'épaule jusqu'au bas du vêtement]

CERTIFICATS



www.oeko-tex.com

