

MACKAY WOMAN

PS200WW [White] PS200WC [Colours]

210 g/m²

S — 3XL

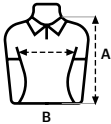
Polo woman manches courtes  
Tissu Piqué. 100% coton RingSpun pré-rétréci

|   |
|---|
| Patte de boutonnage à 3 boutons   |
| Couvre-coutures renforcées à l'intérieur du col pour éviter toute déformation |
| Canelé 1X1 sur le col et les manches en élasthanne                            |
| Ourllet ouvert avec coutures latérales  |
| Manches plus courtes et plus serrées  |
| Slim fit  |
| Taille unisexe: MACKAY  |
| Taille kids: MACKAY KIDS  |

COLOUR LINK MACKAY, MACKAY KIDS, HOBART, HOBART WOMAN

|   | S  | M  | L  | XL | 2XL | 3XL |
|---|----|----|----|----|-----|-----|
| A | 62 | 63 | 65 | 67 | 69  | 71  |
| B | 42 | 44 | 47 | 50 | 53  | 56  |

Mesures en cm. Tolérance +/- 5%



Etiquette amovible - Caisse de 50 unités - Sac de 5 unités



MACKAY KIDS

PS200KW [White] PS200KC [Colours]

210 g/m²

1/2 — 12/14

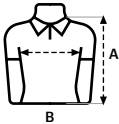
Polo à manches courtes kids  
Tissu Piqué. 100% Coton RingSpun pré-rétréci

|   |
|---|
| Patte de boutonnage à 2 boutons   |
| Couvre-coutures renforcées à l'intérieur du col pour éviter toute déformation |
| Canelé 1X1 sur le col et les manches en élasthanne                            |
| Ourllet ouvert avec coutures latérales  |
| Taille unisexe: MACKAY  |
| Taille woman: MACKAY WOMAN  |

COLOUR LINK MACKAY, MACKAY WOMAN, HOBART, HOBART WOMAN

|   | 1/2 | 3/4 | 5/6 | 7/8 | 9/11 | 12/14 |
|---|-----|-----|-----|-----|------|-------|
| A | 38  | 43  | 48  | 53  | 58   | 63    |
| B | 31  | 34  | 37  | 40  | 43   | 46    |

Mesures en cm. Tolérance +/- 5%



Etiquette amovible - Caisse de 50 unités - Sac de 5 unités

