

HOBART

PL200UW [White] PL200UC [Colours]

MUKUA



- 100 White
- 203 Cloud Grey
- 201 Dark Grey
- 200 Black
- 509 Blue Fog
- 510 Denim Blue
- 500 Navy
- 502 Royal Blue
- 501 Sky Blue
- 613 Sage
- 602 Bottle Green
- 616 Tea Green
- 107 Mocha
- 312 Butter Yellow
- 400 Red
- 411 Grape
- 410 Pale Rose

Polo unisexe manches longues

210g/m²

Tissu Piqué

100% Coton RingSpun pré-rétréci

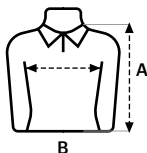
S — 5XL

- Patte de boutonnage à 3 boutons
- Couvre-coutures renforcées à l'intérieur du col pour éviter toute déformation
- Canelé 1X1 sur le col et les manches
- Poignets avec élasthanne pour plus d'élasticité et pour éviter toute déformation
- Ourlet ouvert avec coutures latérales
- Regular fit
- Taille woman: HOBART WOMAN

TAILLES

	S	M	L	XL	2XL	3XL	4XL	5XL
A	69	71	73	75	77	79	81	83
B	50	53	56	59	62	65	68	71

Mesures en cm. Tolérance +/- 5%



- Etiquette amovible
- Caisse de 50 unités
- Sac de 5 unités