



MALHA PIQUÉ 170

Gola canelada com faixa interior na gola
Carcela reforçada com 2 botões tom sobre tom

Mangas compridas com bordo canelado
1x1 nos punhos

Cortado e cosido

Botão de reserva na costura interior lateral

Manutenção



Composição

100% algodão com origem na agricultura biológica

Cores disponíveis



Branco



Preto



Cinzeno matizado



Antracite matizado



Azul profundo



Verde garrafa

360 Cinzeno matizado: 85 % Algodão orgânico / 15 % viscose

348 Antracite matizado: 60 % Algodão orgânico / 40 % poliéster reciclado

Um produto comprometido



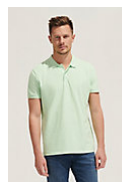
IDFL TE 99972636



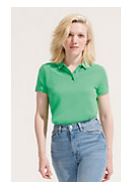
IDFL TE 99972636

{ APPROVED }
VEGAN

Produtos Relacionados



SOL'S PLANET MEN
03566



SOL'S PLANET WOMEN
03575

Tamanhos disponíveis



Tamanhos	S	M	L	XL	XXL	3XL	4XL	5XL
A/B	72/49	74/52	76/55	78/58	80/61	82/65	84/68	87/71

Packaging

Tamanho da caixa : 56 x 38 x 34 CM

Peso por caixa de cartão : 14.00 kg



Personalização

- **Bordado** : Esta técnica é geralmente utilizada para personalização com vista a um acabamento de alta qualidade. Esta técnica é a mais resistente à lavagem e utilização. O bordado pode ser aplicado directamente no produto ou através de remendos bordados. Pode ser feito com efeitos de espessura (com espuma) ou através de remendos que serão depois afixados no produto final, permitindo variações nos materiais.
- **Flex** : É a técnica de marcação recomendada para séries pequenas e médias. Há vários aspectos: liso, veludo, fluorescente, brilhante, ouro e prata. Estes são vinílicos de ferro sobre ferro que são cortados e colados por prensagem a quente. São muito bem adaptados a uma vasta gama de materiais e substratos.
- **Digital** : The printing method that knows no limits: precision, colour effects, number of colours... This technique can be used to mark all types of product quantities and is particularly suitable for cotton-based materials.
- **Serigrafia** : A técnica mais amplamente utilizada. Consiste, pelo método do estêncil, em depositar a tinta directamente sobre o produto. Existem tantos ecrãs e passagens como cores no motivo a reproduzir e todas as cores podem ser alcançadas. Esta técnica torna possível a produção de quantidades muito grandes. Permite a utilização de tintas com vários efeitos para rebocos muito diferentes e está adaptada a quase todos os suportes têxteis. A marcação de substratos coloridos requer uma subcapa opacificante chamada « fundo branco ».
- **Transfer** : A técnica certa para todos os materiais. É recomendado para bagagem, peças de vestuário pesadas, superfícies de difícil acesso. Consiste em transferir a marcação de um suporte de papel para a peça de vestuário através de colagem a quente. A marcação por colagem traz rigidez aos suportes luminosos ao nível da zona de marcação, no entanto, o produto mantém todas as suas qualidades de conforto.