

PROACT.®

PA496

Polo chiné manches courtes

- 100% polyester : ultra résistant, léger et respirant.
- Tissu léger agréable à porter pour la pratique d'une activité sportive.
- Bande de propreté encolure et fentes côté contrastées.

100% polyester. Col en bord-côte. Patte 3 boutons. Bande de propreté encolure et fentes côté contrastées. Finition double aiguille bas de manches et de vêtement. Poids moyen en taille L : 170g.

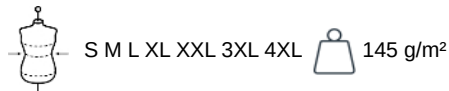


Tableau équivalence des tailles par pays en dernière page.

Certifications

Informations Complémentaires

Logistique



5



50



CN - Chine

Code douanier



61052010

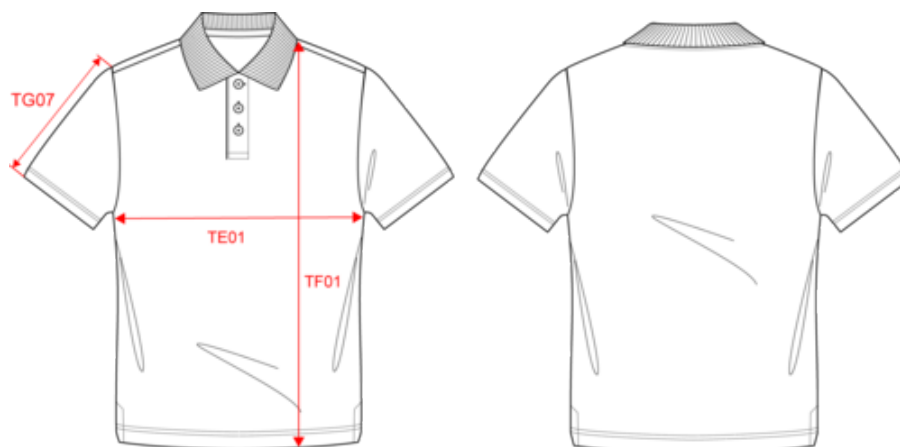


PROACT.®

PA496

Polo chiné manches courtes

Dimensions (cm)



Mesures en cm	S	M	L	XL	XXL	3XL	4XL
TE01 - 1/2 largeur poitrine à 1.5cm de l'emmanchure	50.00	53.00	56.00	59.00	62.00	65.00	68.00
TF01 - Hauteur totale de l'HSP	70.00	72.00	74.00	76.00	78.00	80.00	82.00
TG07 - Longueur manche courte	21.25	22.00	22.75	23.50	24.25	25.00	25.75

PROACT.®

PA496

Polo chiné manches courtes

Informations Couleurs



Burgundy Heather

RVB :
Pantone C : Based on 7639C
Pantone TCX : Based on 18-2109TCX



Coral Heather

RVB :
Pantone C : Based on 7416C
Pantone TCX : Based on 18-1649TCX



Steel Blue Heather

RVB :
Pantone C : Based on 431C
Pantone TCX : Based on 19-3918TCX

Logistique



5



50

Sizes	Width (cm)	Height (cm)	Length (cm)	Net weight (kg)	Gross weight (kg)	Pieces/Box	Pieces/Bundle
S	40.00000	22.00000	60.00000	8.50000	9.50000	50	1
M	40.00000	22.00000	60.00000	8.50000	9.50000	50	1
L	40.00000	22.00000	60.00000	8.50000	9.50000	50	1
XL	40.00000	22.00000	60.00000	8.50000	9.50000	50	1
XXL	40.00000	22.00000	60.00000	9.00000	10.00000	50	1
3XL	40.00000	24.00000	60.00000	9.00000	10.00000	50	1
4XL	40.00000	24.00000	60.00000	9.00000	10.00000	50	1