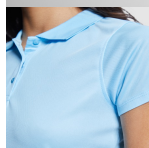


**MONZHA WOMAN PO0410**



**DESCRIPCIÓN**

Polo técnico de manga corta para mujer. Cuello tricotosa con tapeta de tres botones. Corte entallado.

**COMPOSICIÓN**

100% poliéster piqué, 150 g/m².

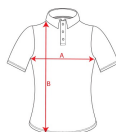
**OBSERVACIONES**

Tejido transpirable, fácil lavado y secado. \*Etiqueta removible. \*Tejido técnico. \*Modelo transpirable. \*Dúo concept.

**TALLAS**

Adultos:: S · M · L · XL · 2XL / :

**ESQUEMA**



**CANTIDADES**

**Adultos:**

Caja

Pack

50 ud.

1 ud.

**COLORES**



**REPROCESOS DISPONIBLES**



Transfer



Manipulado

**TALLAS**

Adultos:	S	M	L	XL	2XL
ANCHO (A)	41cm	44cm	47cm	50cm	53cm
LARGO (B)	60cm	62.5cm	64.5cm	66.5cm	68.5cm

\*[Medidas desde el contorno 1cm por debajo de las mangas / Medidas desde el punto más alto del hombro hasta el final de la prenda]

**CERTIFICADOS**



www.oeko-tex.com



SMETA

Sedex