

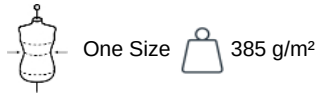
KARIBAN

K430

Poncho tipo manta infantil

- Corte oversize para garantizar la máxima comodidad.
- Calidez y suavidad.
- No Label: 100% personalizable con tu propia marca.

100% poliéster. Corte oversize con hombros caídos. Tejido con doble cara, exterior de terciopelo e interior de sherpa. Capucha cruzada de dos paneles con acabado de doble pespunte. Manga larga con puños de canalé 1x1 con acabado tubular para conseguir un mejor acabado. Elastano en el puño acanalado para evitar que el puño se deforme. Bolsillo tipo canguro. Acabado del dobladillo con doble costura. No hay etiqueta en el cuello, sólo una etiqueta con la talla para facilitar la personalización. Peso medio en la talla 8/10 : 592g.



Certificaciones



Informacion adicional

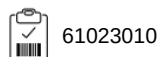
Logistica



Pais de origen



Codigo de aduanas



También existe en version



K410

KARIBAN

K430

Poncho tipo manta infantil

Dimensiones

Measurements in cm	One Size
TE01 - 1/2 chest width at 1.5cm below armhole	62.00
TF01 - Total height from HSP	74.00
TG02 - Long sleeve length	47.00

KARIBAN

K430

Poncho tipo manta infantil

Informacion colores



Night Navy

RVB : 34,38,46
Pantone C : 433C
Pantone TCX : 19-3922TCX



Snow Grey

RVB : 170,174,175
Pantone C : 421C
Pantone TCX : 15-4101TCX

Logistica



1



10

Sizes	Width (cm)	Height (cm)	Length (cm)	Net weight (kg)	Gross weight (kg)	Pieces/Box	Pieces/Bundle
One Size	40.00000	38.00000	60.00000	7.50000	8.50000	10	1