

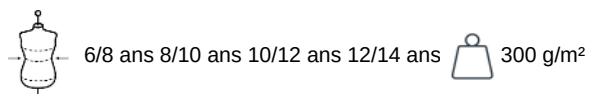
# KARIBAN

K402

## Chaqueta softshell niño

- Softshell de 3 capas que aporta una protección ideal.
- Membrana técnica cortavientos, transpirable e impermeable.
- Ofrece un confort óptimo gracias a su material elástico.

Tejido termoadherido de 3 capas, transpirable 3000 gr/m<sup>2</sup>/24h e impermeable 8000 mm. Capa exterior : 95% poliéster / 5% elastano con membrana transpirable en capa intermedia. Capa interior : micropolar térmico. Cierre con cremallera. 2 bolsillos delanteros con cremallera. 1 bolsillo con cremallera en manga izquierda. Peso medio en la talla 8/10 : 520g.



### Certificaciones

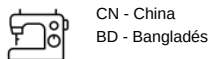


### Información adicional

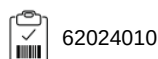
#### Logística



#### País de origen



#### Código de aduanas



### También existe en versión



K400

K401

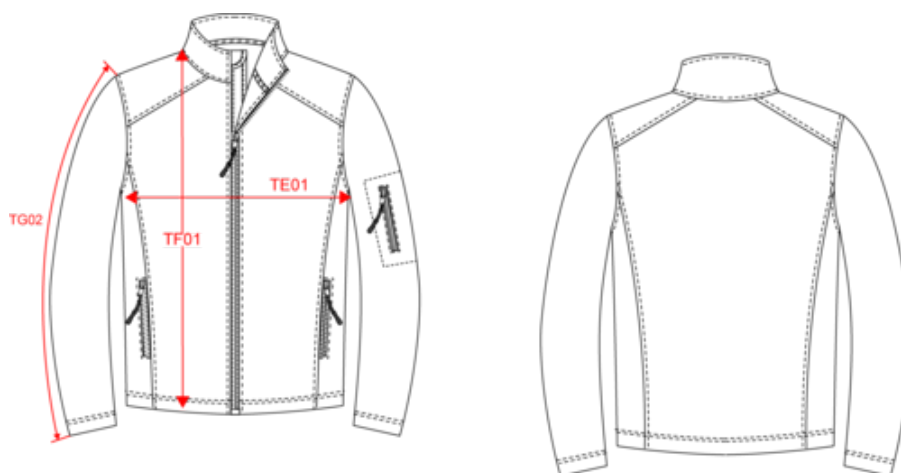


# KARIBAN

K402

Chaqueta softshell niño

## Dimensiones



Measurements in cm	6/8 ans	8/10 ans	10/12 ans	12/14 ans
TE01 - 1/2 chest width at 1.5cm below armhole	40.00	43.00	46.00	49.00
TF01 - Total height from HSP	50.70	55.50	60.30	65.10
TG02 - Long sleeve length	45.00	49.00	53.00	57.00

# KARIBAN

K402

## Chaqueta softshell niño

### Informacion colores



**Aqua Blue**

RVB : 24,110,162  
Pantone C : 7690C  
Pantone TCX : 18-4032TCX



**Black**

RVB : 52,51,54  
Pantone C : 447C  
Pantone TCX : 19-4205TCX



**Marl Grey**

RVB :  
Pantone C : Based on 877C  
Pantone TCX : 17-0000TCX



**Navy**

RVB : 50,57,72  
Pantone C : 432C  
Pantone TCX : 19-4023TCX



**Red**

RVB : 195,32,54  
Pantone C : 200C  
Pantone TCX : 19-1664TCX

Logistica



1



10

Sizes	Width (cm)	Height (cm)	Length (cm)	Net weight (kg)	Gross weight (kg)	Pieces/Box	Pieces/Bundle
6/8 ans	40.00	17.00	60.00	3.00000	4.70000	10	1
8/10 ans	40.00	17.00	60.00	3.30000	4.90000	10	1
10/12 ans	40.00	17.00	60.00	3.90000	5.30000	10	1
12/14 ans	0.00	0.00	0.00	0.00000	0.00000	10	0