

KARIBAN


K402

Casaco softshell de criança

- Softshell com 3 camadas para uma proteção excelente.
- Membrana técnica corta-vento, respirável e impermeável.
- Oferece um conforto excelente graças ao material elástico.

Tecido ultraleve composto por 3 membranas tecnologicamente coladas. Tecido respirável 3000 gr/m²/24 horas e resistente à água até 8000 mm. Exterior : 95% poliéster/5% elastano com membrana intermédia respirável e interior em micropolar. Fecho inteiro. 2 bolsos frontais com fecho. 1 bolso na manga esquerda com fecho.



6/8 ans 8/10 ans 10/12 ans 12/14 ans  300 g/m²

Informações complementares

Logística



1



10

País de origem



CN - China
BD - Bangladesh

Código aduaneiro



62024010

Também existe em versão



K400

K401



Aqua
Blue



Black



Marl
Grey



Navy



Red

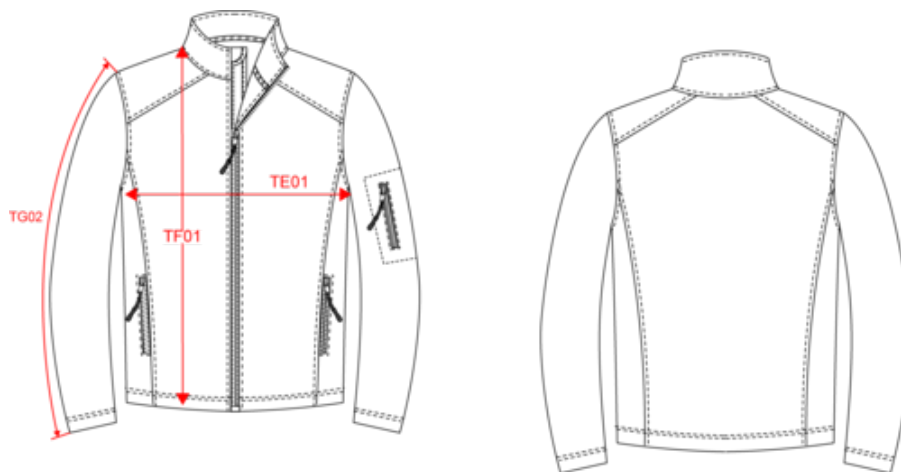


KARIBAN

K402

Casaco softshell de criança

Dimensão



Measurements in cm	6/8 ans	8/10 ans	10/12 ans	12/14 ans
TE01 - 1/2 chest width at 1.5cm below armhole	40.00	43.00	46.00	49.00
TF01 - Total height from HSP	50.70	55.50	60.30	65.10
TG02 - Long sleeve length	45.00	49.00	53.00	57.00

KARIBAN

K402

Casaco softshell de criança

Informações das cores



Aqua Blue

RVB : 24,110,162
Pantone C : 7690C
Pantone TCX : 18-4032TCX



Black

RVB : 35,35,37
Pantone C : Black
Pantone TCX : 19-4004TCX



Marl Grey

RVB :
Pantone C : Based on 877C
Pantone TCX : 17-0000TCX



Navy

RVB : 41,46,56
Pantone C : 433C
Pantone TCX : 19-4012TCX



Red

RVB : 195,32,54
Pantone C : 200C
Pantone TCX : 19-1664TCX

Logística



1



10

Sizes	Width (cm)	Height (cm)	Length (cm)	Net weight (kg)	Gross weight (kg)	Pieces/Box	Pieces/Bundle
6/8 ans	40.00	17.00	60.00	3.00000	4.70000	10	1
8/10 ans	40.00	17.00	60.00	3.30000	4.90000	10	1
10/12 ans	40.00	17.00	60.00	3.90000	5.30000	10	1
12/14 ans	0.00	0.00	0.00	0.00000	0.00000	10	0