

ANTARTIDA WOMAN SS6433



DUO



CARACTÉRISTIQUES

Softshell 2 couches. 1.- Fermeture éclair avec protecteur menton contrasté et curseur. 2.- Trois poches avec fermeture contrastée et curseur. 3.- Cordon de serrage poignets avec velcro. 4.- Ceinture avec cordons élastiques et embouts.

COMPOSITION

Deux couches. Extérieur: 92% polyester / 8% élasthanne. Intérieur 100% polyester micropolaire extra-chaud. 300 g/m².

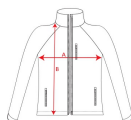
OBSERVATIONS

*Tissu coupe-vent * Résistant à l'eau. *Duo Concept. * Coupe ajustée pour femme. * Manche raglan seulement pour femme. *Pluviométrie 1000 mm. * N'oubliez pas les limites de ce type de tissu et la nécessité d'utiliser des encres anti-sublimation lors du marquage.

TAILLES

Adultes:: S · M · L · XL · XXL · XXXL / :

SCHÉMA



QUANTITÉS

	Carton	Blister
Adultes:	15 ud.	1 ud.

COULEURS



PERSONNALISATIONS DISPONIBLES



Transfert



Manipulé

TAILLES

Adultes:	S	M	L	XL	XXL	XXXL
WIDTH (A)	48cm	50cm	53cm	55cm	58cm	60cm
LONG (B)	64cm	66cm	68cm	69cm	70cm	72cm

*[Mesures du contour 1cm au dessous des manches / Mesures depuis le point le plus haut de l'épaule jusqu'au bas du vêtement]

