




### A propos

- Conçu en matières responsables.
- No label : 100 % personnalisable à votre projet.
- Surface parfaitement lisse pour une personnalisation optimale.

85% coton biologique / 15% polyester recyclé post-consumer. Coton peigné ringspun. Coupe ajustée. Molleton gratté 3 fils LSF (Low Shrinkage Fleece : molleton pré-rétréci). Lavé aux enzymes. 1/2 lune au dos. Bord cote 1 x 1 bas de vêtement et bas de manches. Double surpiqûre sur bas de manches, emmanchures et bas de vêtement. Simple surpiqûre à l'encolure. Encolure avec bande de propreté intérieure en chevrons. Capuche doublée en matière principale très épurée sans surpiqûre à l'ouverture.

 350 g/m<sup>2</sup> 

### Tailles

 4/6 ans 6/8 ans 8/10 ans 10/12 ans 12/14 ans

### Informations Complémentaires

#### Logistique

 5

#### Pays d'origine

 20



BD - Bangladesh

#### Code douanier



61102099

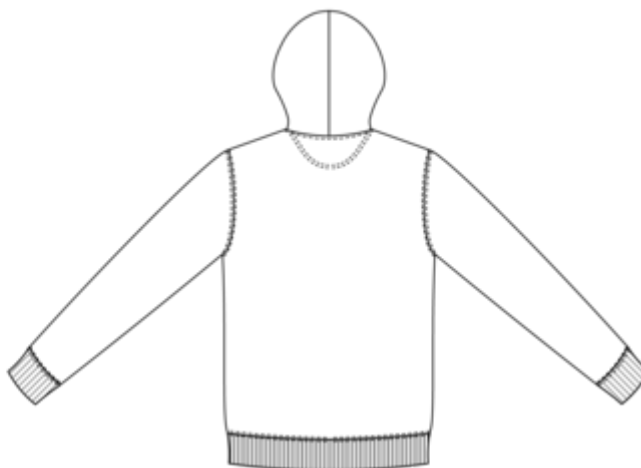
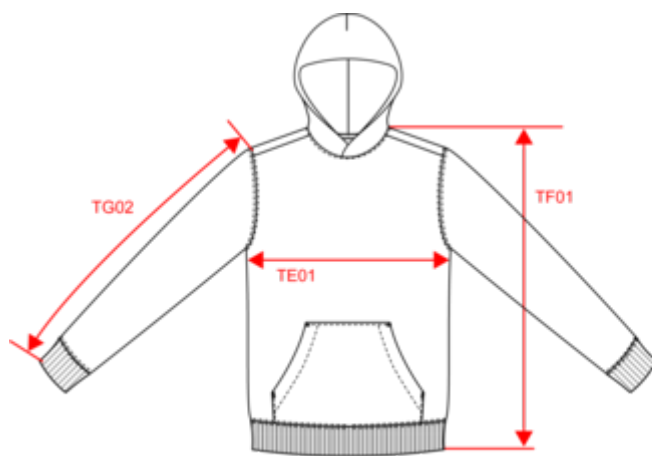
### Couleurs



### Certifications



Dimensions (cm)



Mesures en cm	4/6 ans	6/8 ans	8/10 ans	10/12 ans	12/14 ans
TE01 - 1/2 largeur poitrine à 1.5cm de l'emmanchure	36.70	38.40	41.00	44.50	48.00
TF01 - Hauteur totale de l'HSP	45.90	50.70	55.50	60.30	65.10
TG02 - Longueur manche longue	40.65	44.85	49.25	53.85	58.45

Informations Couleurs



**Aquamarine**

RVB : 153,173,190  
Pantone C : 7542C  
Pantone TCX : 15-4008TCX



**Mineral Grey**

RVB : 94,104,116  
Pantone C : 431C  
Pantone TCX : 18-4215TCX



**Black**

RVB : 35,35,37  
Pantone C : Black  
Pantone TCX : 19-4004TCX



**Moon Grey Heather**

RVB :  
Pantone C : Based on 7539C  
Pantone TCX : Based on 16-5101TCX



**Hibiscus Red**

RVB : 134,27,47  
Pantone C : 1815C  
Pantone TCX : 19-1656TCX



**Navy Blue**

RVB : 41,45,57  
Pantone C : 433C  
Pantone TCX : 19-4010TCX



**Ivory**

RVB : 236,231,218  
Pantone C : 7534C  
Pantone TCX : 11-0701TCX



**Jade Green**

RVB : 143,167,162  
Pantone C : 5575C  
Pantone TCX : 16-5106TCX

Logistique



5



20

Sizes	Width (cm)	Height (cm)	Length (cm)	Net weight (kg)	Gross weight (kg)	Pieces/Box	Pieces/Bundle
4/6 ans	40.00000	21.00000	60.00000	7.00000	5.50000	20	5
6/8 ans	40.00000	21.00000	60.00000	7.60000	6.10000	20	5
8/10 ans	40.00000	23.00000	60.00000	8.30000	7.20000	20	5
10/12 ans	40.00000	26.00000	60.00000	9.00000	7.50000	20	5
12/14 ans	40.00000	26.00000	60.00000	9.60000	8.20000	20	5