

SP404

Sweat-shirt zippé à épaules tombantes en sherpa unisexe

- No label : 100% personnalisable à votre marque.
- Sherpa doux et confortable pour un look confortable.
- Doublure manches en taffetas pour un enfilage facile.

100% polyester. Coupe standard à épaules tombantes. Matière en sherpa avec doublure principale en jersey et doublure manches en taffetas pour un enfilage facilité. Col montant doublé en matière principale. Finition intérieur col avec bande de propreté en chevron ton sur ton. Zip en plastique avec curseur en métal ton sur ton. Bas de manches et de vêtement élastiqués. Deux poches passepoilées devant. Zip de personnalisation intérieur en bas de vêtement.



XS S M L XL XXL 3XL



340 g/m²

Tableau équivalence des tailles par pays en dernière page.

Certifications

Informations Complémentaires

Logistique



1



10



CN - Chine

Code douanier



61103099



Black



Forest
Khaki



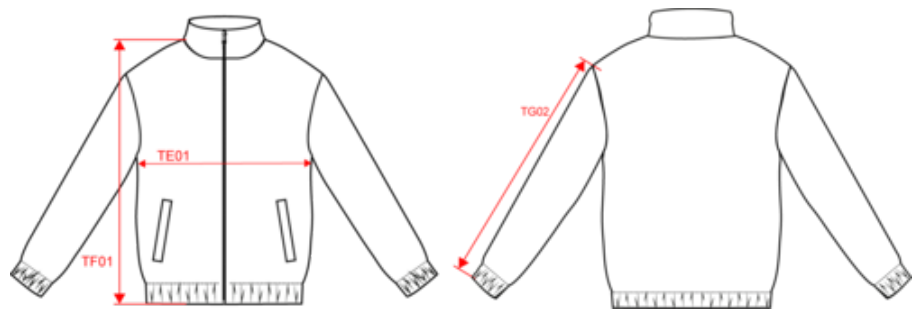
Wet
Sand



SP404

Sweat-shirt zippé à épaules tombantes en sherpa unisexe

Dimensions (cm)



Mesures en cm	XS	S	M	L	XL	XXL	3XL
TE01 - 1/2 largeur poitrine à 1.5cm de l'emmanchure	51.00	54.00	57.00	60.00	63.00	66.00	69.00
TF01 - Hauteur totale de l'HSP	68.00	70.00	72.00	74.00	76.00	78.00	80.00
TG02 - Longueur manche longue	57.50	58.50	59.50	60.50	61.50	62.50	63.50



SP404

Sweat-shirt zippé à épaules tombantes en sherpa unisexe

Informations Couleurs

**Black**
RVB : 35,35,37
Pantone C : Black
Pantone TCX : 19-4004TCX

**Forest Khaki**
RVB : 68,68,57
Pantone C :
Pantone TCX :

**Wet Sand**
RVB : 164,146,128
Pantone C : 7536C
Pantone TCX : 17-1312TCX

Logistique  1  10

Sizes	Width (cm)	Height (cm)	Length (cm)	Net weight (kg)	Gross weight (kg)	Pieces/Box	Pieces/Bundle
XS	40.00	45.00	60.00	6.6	7.8	10	1
S	40.00	45.00	60.00	7.05	8.25	10	1
M	40.00	45.00	60.00	7.51	8.71	10	1
L	40.00	45.00	60.00	7.97	9.17	10	1
XL	40.00	48.00	60.00	8.43	9.63	10	1
XXL	40.00	48.00	60.00	8.89	10.09	10	1
3XL	40.00	48.00	60.00	9.35	10.55	10	1