

# KARIBAN

K486

## Sweat-shirt zippé capuche enfant

- Intemporel et ultra confortable.
- En molleton gratté pour un confort optimal.
- Passe fil pour écouteurs dans la poche kangourou et à l'encolure.

80% coton peigné / 20% polyester (Oxford Grey : 76% coton peigné / 21% polyester / 3% viscose). Molleton gratté. Bord-côte bas de manches et de vêtement. Capuche doublée et contrastée. Zip contrasté. Passe-fils écouteurs dans la poche kangourou et encolure. Poids moyen en taille 8/10 : 360g.

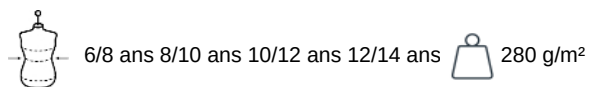


Tableau équivalence des tailles par pays en dernière page.

### Certifications



### Informations Complémentaires

#### Logistique



#### Pays d'origine



PK - Pakistan  
BD - Bangladesh

#### Code douanier



61102091



### Existe aussi en version



K467

K466

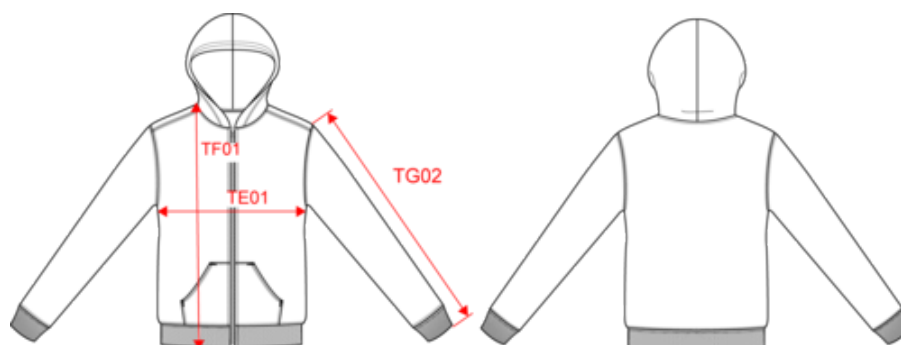


# KARIBAN

K486

## Sweat-shirt zippé capuche enfant

### Dimensions (cm)



Mesures en cm	6/8 ans	8/10 ans	10/12 ans	12/14 ans
TE01 - 1/2 largeur poitrine à 1.5cm de l'emmanchure	39.00	42.00	45.00	48.00
TF01 - Hauteur totale de l'HSP	49.50	54.50	59.50	64.50
TG02 - Longueur manche longue	47.00	51.00	55.00	59.00

