

**GUADALUPE CA6647**



**DESCRIPCIÓN**

Camiseta de manga corta, escote redondo, ribeteado y pronunciado. Costuras laterales y de corte ajustado.

**COMPOSICIÓN**

100% algodón, punto liso, 155 g/m<sup>2</sup>.

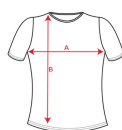
**OBSERVACIONES**

\*Etiqueta removible.

**TALLAS**

Adultos:: S · M · L · XL · 2XL / :

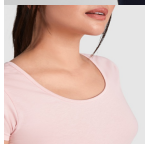
**ESQUEMA**



**CANTIDADES**

**Adultos:**

Caja	Pack
100 ud.	5 ud.



**COLORES**



**TALLAS**

Adultos:	S	M	L	XL	2XL
ANCHO (A)	40cm	43cm	46cm	49cm	53cm
LARGO (B)	62cm	64cm	66cm	68cm	69cm

\*[Medidas desde el contorno 1cm por debajo de las mangas / Medidas desde el punto más alto del hombro hasta el final de la prenda]

**REPROCESOS DISPONIBLES**



Transfer



Manipulado

**CERTIFICADOS**



www.oeko-tex.com

