

**GUADALUPE CA6647**



**CARACTÉRISTIQUES**

T-shirt manches courtes, avec encolure ronde, liserée et prononcée. Coutures latérales et coupe près du corps.

**COMPOSITION**

100% coton, maille single jersey, 155 g/m<sup>2</sup>.

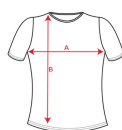
**OBSERVATIONS**

\*Étiquette détachable.

**TAILLES**

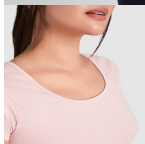
Adultes:: S · M · L · XL · XXL / :

**SCHÉMA**



**QUANTITÉS**

	Carton	Blister
<b>Adultes:</b>	100 ud.	5 ud.



**COULEURS**



**TALLES**

Adultes:	S	M	L	XL	XXL
WIDTH (A)	40cm	43cm	46cm	49cm	53cm
LONG (B)	62cm	64cm	66cm	68cm	69cm

\*[Mesures du contour 1cm au dessous des manches / Mesures depuis le point le plus haut de l'épaule jusqu'au bas du vêtement]

**PERSONNALISATIONS DISPONIBLES**



Transfert



Manipulé

**CERTIFICATS**



www.oeko-tex.com

