



JERSEY 150

Fita de reforço na gola
Gola em elastano canelado
Mangas raglã
Tubular

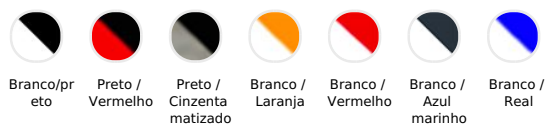
Manutenção



Composição

100% algodão semi-penteado "Ringspun"

Cores disponíveis



Branco/preto

Preto/Vermelho

Preto/Cinzenta matizado

Branco/Laranja

Branco/Vermelho

Branco/Azul marinho

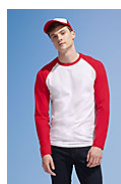
Branco/Real

970 Preto / Cinzenta matizado: 85 % algodão / 15 % viscose

Um produto comprometido



Produtos Relacionados



SOL'S FUNKY LSL
02942



SOL'S MILKY
11195

Tamanhos disponíveis



Tamanhos	S	M	L	XL	XXL	3XL
A/B	64/47	67/50	70/53	73/56	76/59	79/62

Packaging

Tamanho da caixa : 54 x 36 x 32 cm

Peso por caixa de cartão : 12.00 kg



100



10

Personalização

- **Bordado** : Esta técnica é geralmente utilizada para personalização com vista a um acabamento de alta qualidade. Esta técnica é a mais resistente à lavagem e utilização. O bordado pode ser aplicado directamente no produto ou através de remendos bordados. Pode ser feito com efeitos de espessura (com espuma) ou através de remendos que serão depois afixados no produto final, permitindo variações nos materiais.
- **Flex** : É a técnica de marcação recomendada para séries pequenas e médias. Há vários aspectos: liso, veludo, fluorescente, brilhante, ouro e prata. Estes são vinílicos de ferro sobre ferro que são cortados e colados por prensagem a quente. São muito bem adaptados a uma vasta gama de materiais e substratos.
- **Digital** : The printing method that knows no limits: precision, colour effects, number of colours... This technique can be used to mark all types of product quantities and is particularly suitable for cotton-based materials.
- **Serigrafia** : A técnica mais amplamente utilizada. Consiste, pelo método do estêncil, em depositar a tinta directamente sobre o produto. Existem tantos ecrãs e passagens como cores no motivo a reproduzir e todas as cores podem ser alcançadas. Esta técnica torna possível a produção de quantidades muito grandes. Permite a utilização de tintas com vários efeitos para rebocos muito diferentes e está adaptada a quase todos os suportes têxteis. A marcação de substratos coloridos requer uma subcapa opacificante chamada « fundo branco ».
- **Transfer** : A técnica certa para todos os materiais. É recomendado para bagagem, peças de vestuário pesadas, superfícies de difícil acesso. Consiste em transferir a marcação de um suporte de papel para a peça de vestuário através de colagem a quente. A marcação por colagem traz rigidez aos suportes luminosos ao nível da zona de marcação, no entanto, o produto mantém todas as suas qualidades de conforto.