

# KARIBAN

KNS323

## T-shirt Lyocell TENCEL™ col V manches courtes femme - 145

**g**

- Le tissu Lyocell TENCEL™ a une surface très lisse et douce qui drapé magnifiquement.
- Ce t-shirt est respirant, léger et confortable.
- Coupe straight tendance.

100% Lyocell TENCEL™. Coupe droite. Coutures latérales. Lavé aux enzymes. Col V en matière principale. Bande de propreté intérieure col en matière principale. Ourlet double aiguille bas de manches et bas de vêtement. Poids moyen en taille M : 150g.

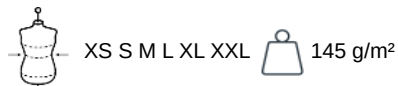


Tableau équivalence des tailles par pays en dernière page.

### Certifications



### Informations Complémentaires

#### Logistique



#### Pays d'origine

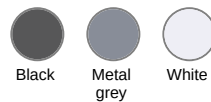


BD - Bangladesh

#### Code douanier



61099090

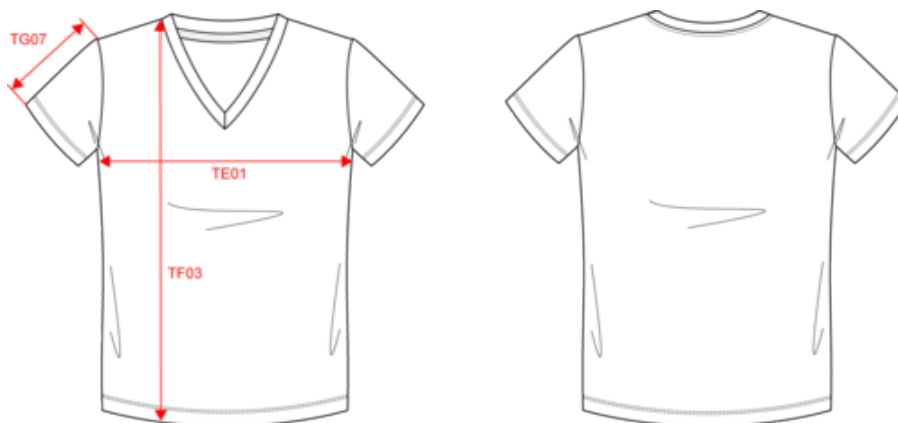


# KARIBAN

KNS323

T-shirt Lyocell TENCEL™ col V manches courtes femme - 145 g

## Dimensions (cm)



Mesures en cm	XS	S	M	L	XL	XXL
TE01 - 1/2 largeur poitrine à 1.5cm de l'emmanchure	44.00	47.00	50.00	53.00	56.00	59.00
TF03 - Hauteur totale devant de l'HSP	64.00	66.00	68.00	70.00	72.00	74.00
TG07 - Longueur manche courte	15.00	15.75	16.50	17.25	18.00	18.75

# KARIBAN

KNS323

T-shirt Lyocell TENCEL™ col V manches courtes femme - 145 g

## Informations Couleurs



**Black**

RVB : 52,51,54  
Pantone C : 447C  
Pantone TCX : 19-4205TCX



**Metal grey**

RVB :  
Pantone C : 409C  
Pantone TCX : 17-1503TCX



**White**

RVB : 236,236,252  
Pantone C : White  
Pantone TCX : 11-0601TCX

Logistique



10



50

Sizes	Width (cm)	Height (cm)	Length (cm)	Net weight (kg)	Gross weight (kg)	Pieces/Box	Pieces/Bundle
XS	40.00000	18.00000	60.00000	6.90000	8.00000	50	10
S	40.00000	18.00000	60.00000	7.20000	8.30000	50	10
M	40.00000	18.00000	60.00000	7.50000	8.60000	50	10
L	40.00000	20.00000	60.00000	7.80000	8.90000	50	10
XL	40.00000	20.00000	60.00000	8.10000	9.20000	50	10
XXL	40.00000	20.00000	60.00000	8.40000	9.50000	50	10