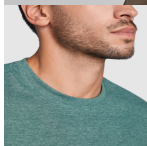


FOX CA6660



DUO



CARACTÉRISTIQUES

T-shirt manches courtes en tissu chiné. Col rond en côte 1x1 avec bande de propreté renforcée à l'intérieur. Confection en tissu tubulaire.

COMPOSITION

65% polyester / 35% coton, maille single jersey, 150 g/m².

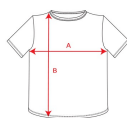
OBSERVATIONS

*Étiquette détachable. *Duo concept.

TALLES

Adultes:: S · M · L · XL · XXL · XXXL / :

SCHÉMA



QUANTITÉS

	Carton	Blister
Adultes:	100 ud.	5 ud.

COULEURS



PERSONNALISATIONS DISPONIBLES



Transfert



Manipulé

TALLES

Adultes:	S	M	L	XL	XXL	XXXL
WIDTH (A)	49cm	52cm	55cm	58cm	62cm	66cm
LONG (B)	69cm	71cm	73cm	75cm	77cm	79cm

*[Mesures du contour 1cm au dessous des manches / Mesures depuis le point le plus haut de l'épaule jusqu'au bas du vêtement]

CERTIFICATS



www.oeko-tex.com

