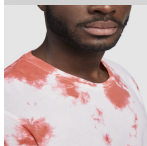


JOPLIN CA6556



DESCRIPCIÓN

Camiseta tubular de manga corta unisex efecto Tie-Dye. Cuello redondo en canalé 1x1 con cubre costuras en cuello. El acabado y la tonalidad de esta prenda puede variar dentro de un mismo tono.

COMPOSICIÓN

100% algodón peinado, punto liso, 160 g/m².

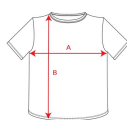
OBSERVACIONES

* Etiqueta removible. * Unisex.

TALLAS

Adultos:: S · M · L · XL · 2XL · 3XL / :

ESQUEMA



CANTIDADES

	Caja	Pack
Adultos:	50 ud.	1 ud.

COLORES



TALLAS

Adultos:	S	M	L	XL	2XL	3XL
ANCHO (A)	49cm	52cm	55cm	58cm	62cm	66cm
LARGO (B)	69cm	71cm	73cm	75cm	77cm	79cm

*[Medidas desde el contorno 1cm por debajo de las mangas / Medidas desde el punto más alto del hombro hasta el final de la prenda]

REPROCESOS DISPONIBLES



Transfer



Manipulado

