

JOPLIN CA6556



**CARACTÉRISTIQUES**

T-shirt unisexe à manches courtes effet Tie Dye. Col rond en côte 1x1 avec coutures et bande de propreté sur le cou. La finition et la tonalité de ce vêtement peuvent varier au sein d'un même ton.

**COMPOSITION**

100% coton peigné, jersey simple, 160 g/m<sup>2</sup>.

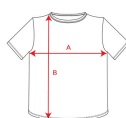
**OBSERVATIONS**

\* Étiquette détachable \* Unisexe.

**TALLES**

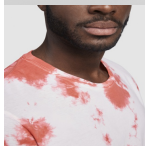
Adultes:: S · M · L · XL · XXL · XXXL / :

**SCHÉMA**



**QUANTITÉS**

	Carton	Blister
<b>Adultes:</b>	50 ud.	1 ud.



**COULEURS**



262

264

266

268

**PERSONNALISATIONS DISPONIBLES**



Transfert



Manipulé

**TALLES**

Adultes:	S	M	L	XL	XXL	XXXL
WIDTH (A)	49cm	52cm	55cm	58cm	62cm	66cm
LONG (B)	69cm	71cm	73cm	75cm	77cm	79cm

\*[Mesures du contour 1cm au dessous des manches / Mesures depuis le point le plus haut de l'épaule jusqu'au bas du vêtement]

