

FOX WOMAN CA6661



CARACTÉRISTIQUES

T-shirt manches courtes pour femme en tissu chiné. Col rond en côte 1x1 avec bande de propreté renforcée à l'intérieur.

COMPOSITION

65% polyester / 35% coton, maille single jersey, 150 g/m².

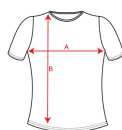
OBSERVATIONS

*Étiquette détachable. *Duo concept.

TALLES

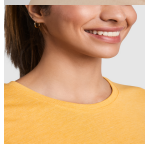
Adultes:: S · M · L · XL · XXL / :

SCHÉMA



QUANTITÉS

	Carton	Blister
Adultes:	100 ud.	5 ud.



COULEURS



PERSONNALISATIONS DISPONIBLES



Transfert



Manipulé

TALLES

Adultes:	S	M	L	XL	XXL
WIDTH (A)	45cm	48cm	51cm	54cm	57cm
LONG (B)	64cm	65cm	66cm	67cm	68cm

*[Mesures du contour 1cm au dessous des manches / Mesures depuis le point le plus haut de l'épaule jusqu'au bas du vêtement]

CERTIFICATS



www.oeko-tex.com

