



### A propos

- Conçu en matières responsables.
- Conçu en matières recyclées.
- Epaulés tombantes pour un style décontracté.

65% coton biologique / 35% polyester recyclé. Coton peigné ringspun. Coupe confort avec épaules tombantes. Molleton gratté 3 fils LSF (Low shrinkage Fleece : molleton pré-rétréci). 1/2 lune au dos. Lavé aux enzymes. Capuche doublée en matière principale. Cordons plats avec embouts en métal recyclé. Deux poches minimalistes. Bord côte 1 x 1 bas de vêtement et bas de manches.

 300 g/m<sup>2</sup> 

### Tailles



### Informations Complémentaires

#### Logistique



1



15



#### Pays d'origine

BD - Bangladesh

#### Code douanier



61044200

### Couleurs



### Certifications



Contains 65% GOTS certified Organic Cotton. Certified by Ecocert Greenlife in accordance with the GOTS standard available at <https://www.ecocert.org/en/gu> EGI N°193260 / TDPTX France



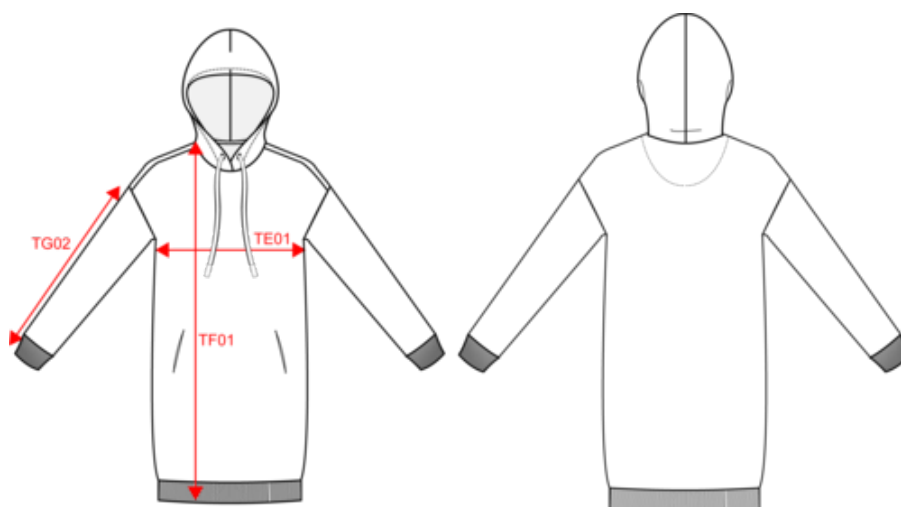
Contains 35% RCS certified Recycled Polyester. Certified by Ecocert Greenlife in accordance with the RCS standard available at <https://www.ecocert.org/en/gu> EGI N°193260 / TDPTX France



OEKO TEX<sup>®</sup> STANDARD 100 CQ 100717 IFTH [www.oeko-tex.com](http://www.oeko-tex.com)



Dimensions (cm)



Mesures en cm	XS	S	M	L	XL
TE01 - 1/2 largeur poitrine à 1.5cm de l'emmanchure	55.00	58.00	61.00	64.00	67.00
TF01 - Hauteur totale de l'HSP	86.00	88.00	90.00	92.00	94.00
TG02 - Longueur manche longue	49.00	50.00	51.00	52.00	53.00

# NS5005

## Robe sweat-shirt écoresponsable à capuche femme

### Informations Couleurs



**Aquamarine**  
 RVB : 153,173,190  
 Pantone C : 7542C  
 Pantone TCX : 15-4008TCX



**Black**  
 RVB : 35,35,37  
 Pantone C : Black  
 Pantone TCX : 19-4004TCX



**Hibiscus Red**  
 RVB : 134,27,47  
 Pantone C : 1815C  
 Pantone TCX : 19-1656TCX



**Ivory**  
 RVB : 236,231,218  
 Pantone C : 7534C  
 Pantone TCX : 11-0701TCX



**Mineral Grey**  
 RVB : 94,104,116  
 Pantone C : 431C  
 Pantone TCX : 18-4215TCX

### Logistique



1



15

Sizes	Width (cm)	Height (cm)	Length (cm)	Net weight (kg)	Gross weight (kg)	Pieces/Box	Pieces/Bundle
XS	40.00	40.00	60.00	14.10000	12.40000	15	1
S	40.00	40.00	60.00	14.80000	13.00000	15	1
M	40.00	40.00	60.00	15.40000	13.60000	15	1
L	40.00	40.00	60.00	16.40000	14.60000	15	1
XL	40.00	40.00	60.00	16.80000	15.10000	15	1